

## **Capítol 15.1: La baixa densitat residencial i el planejament urbanístic**

Ocupació del sòl i producció residencial segons planejament urbanístic, 1987-2001

*Comparació de la ocupació de sòl residencial amb la producció d'habitatge segons tipologia  
Municipis de la regió de Barcelona, 1992*

*Dades bàsiques. Municipis de la província de Barcelona segons comarca , 1987-2001*

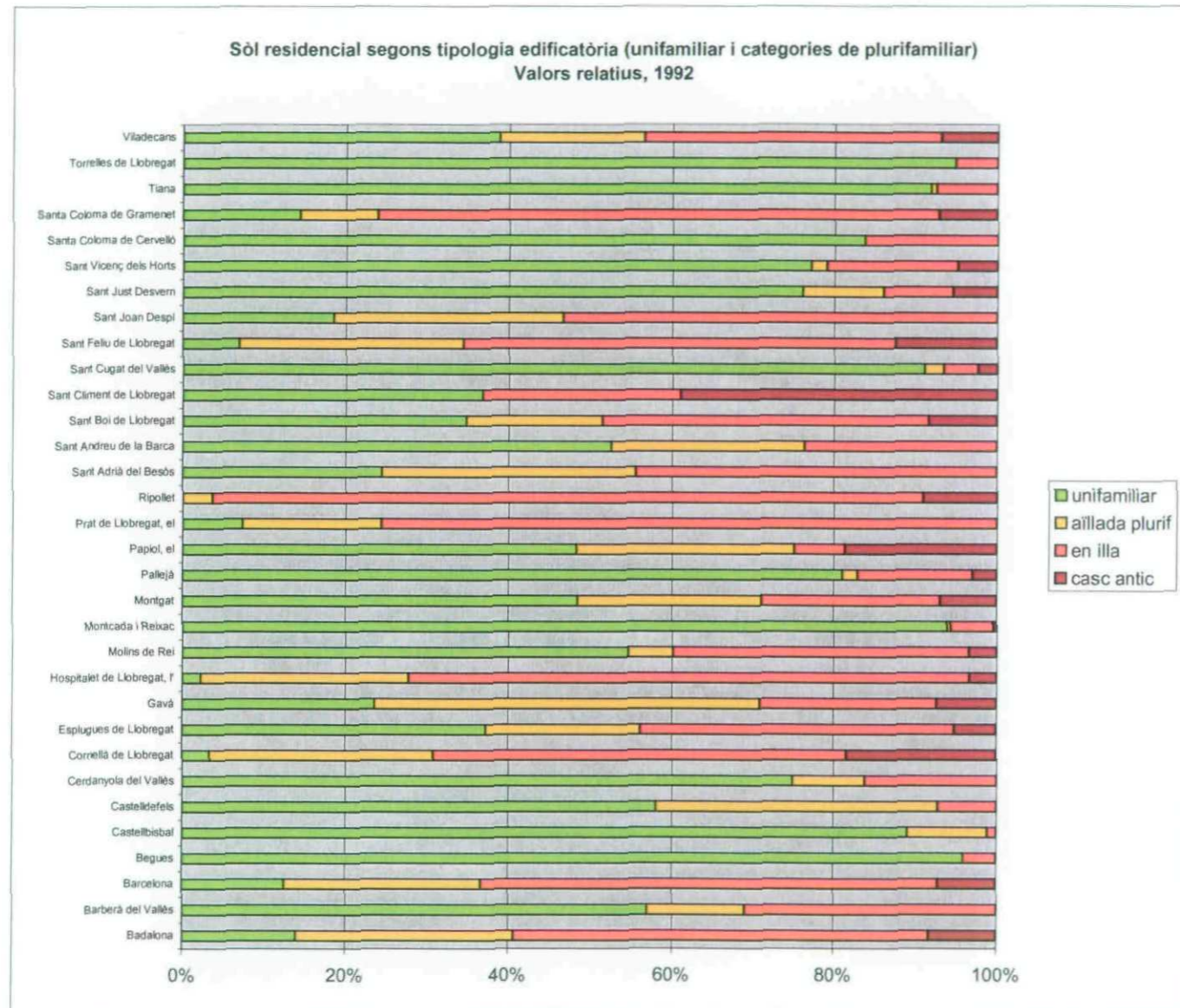
*Dades bàsiques. Municipis de la província de Barcelona segons interval de població, 1987-2001*

*Superfície acumulada en plans parcials (PP) per municipi, 1987-2001  
Comarques de la província de Barcelona*

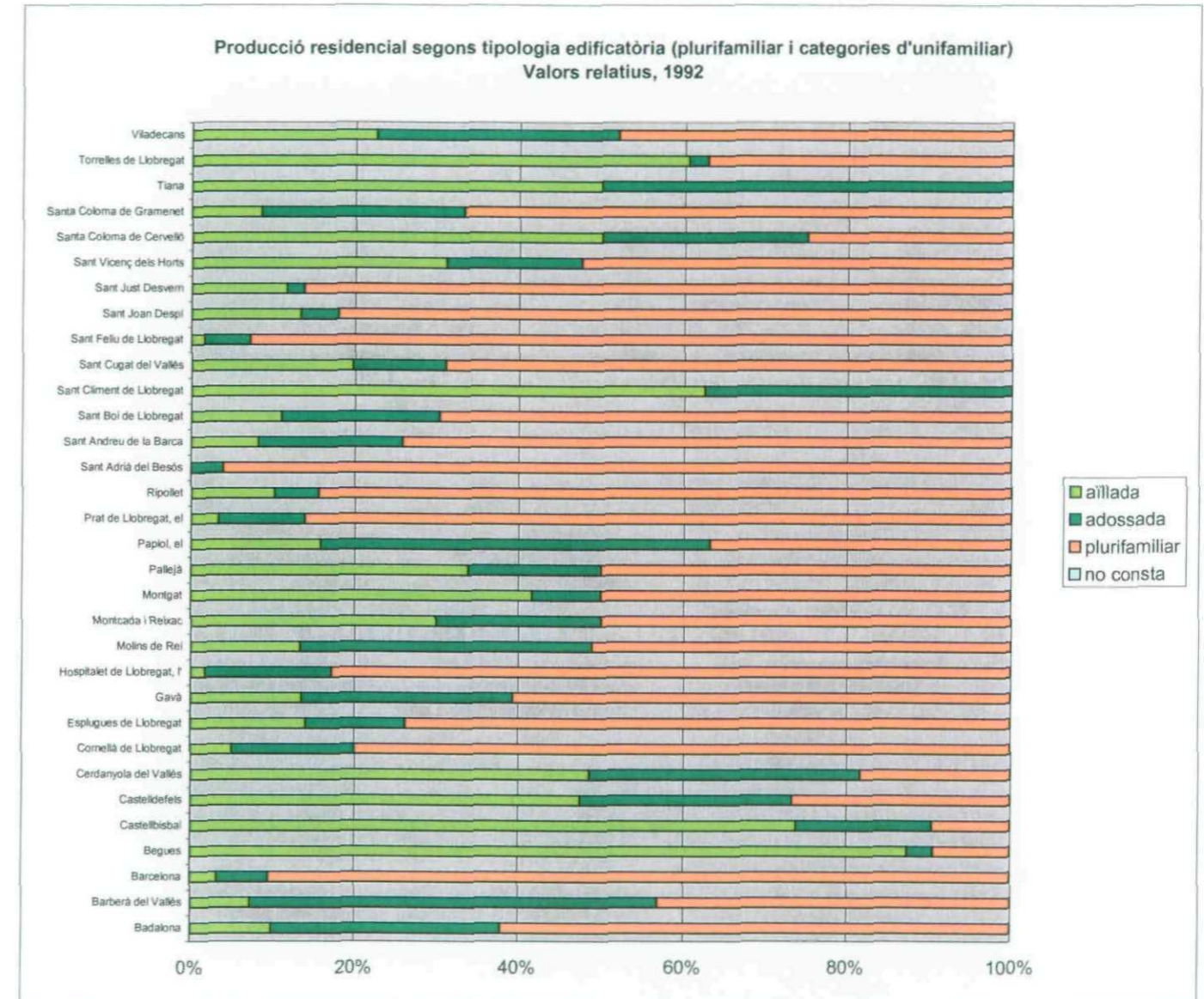
*Habitatges acumulats en plans parcials (PP) per municipi, 1987-2001  
Comarques de la província de Barcelona*

*Indicadors d'intensitat segons tipologia edificatòria (adossats i aïllats per 1000 habitants) per municipi, 1987-2001  
Comarques de la província de Barcelona*

Comparació de la ocupació de sòl residencial amb la producció d'habitatge segons tipologia. Municipis de la regió de Barcelona, 1992

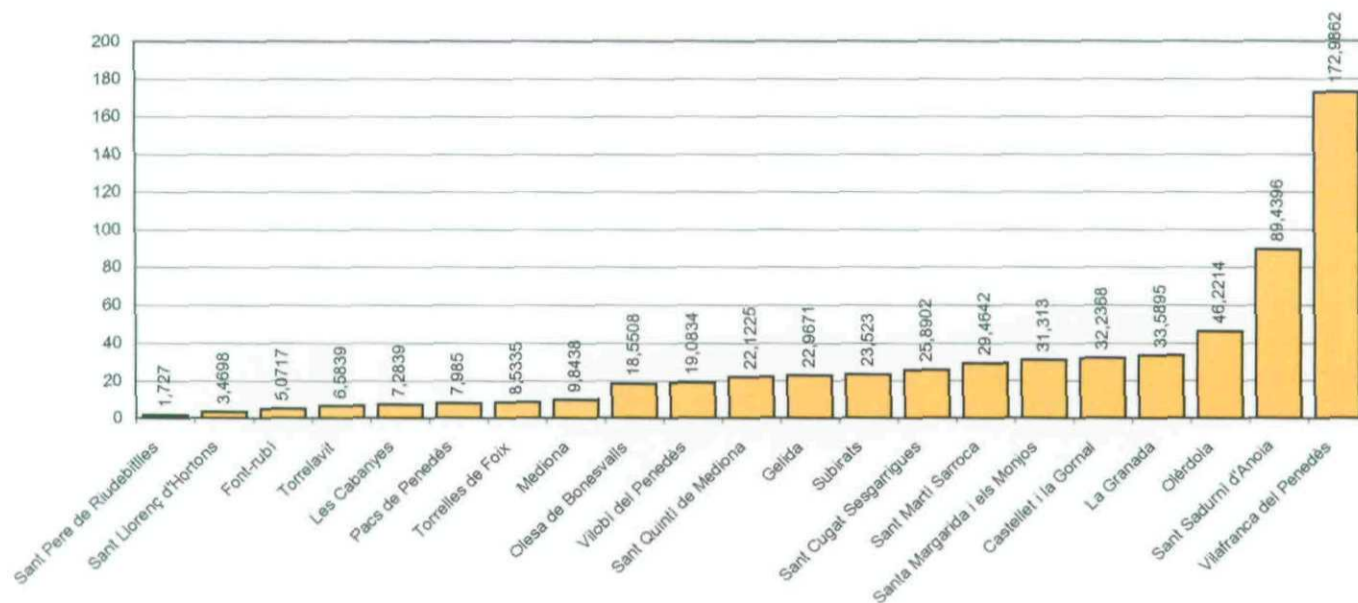


Font: elaboració pròpia a partir de les dades de *Dinàmiques metropolitanas a l'àrea i la regió de Barcelona. Àrea Metropolitana de Barcelona, Mancomunitat de Municipis, 1995.*

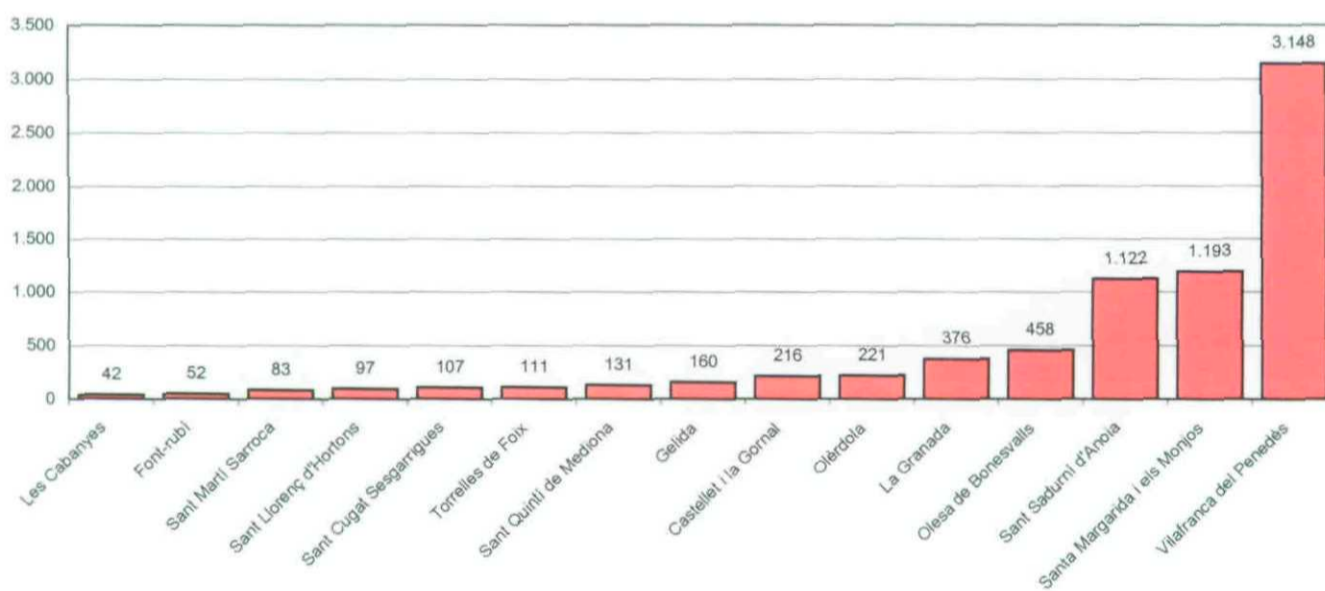


Font: elaboració pròpia a partir de les dades facilitades pel Col·legi d'Aparelladors i Arquitectes Tècnics de Barcelona

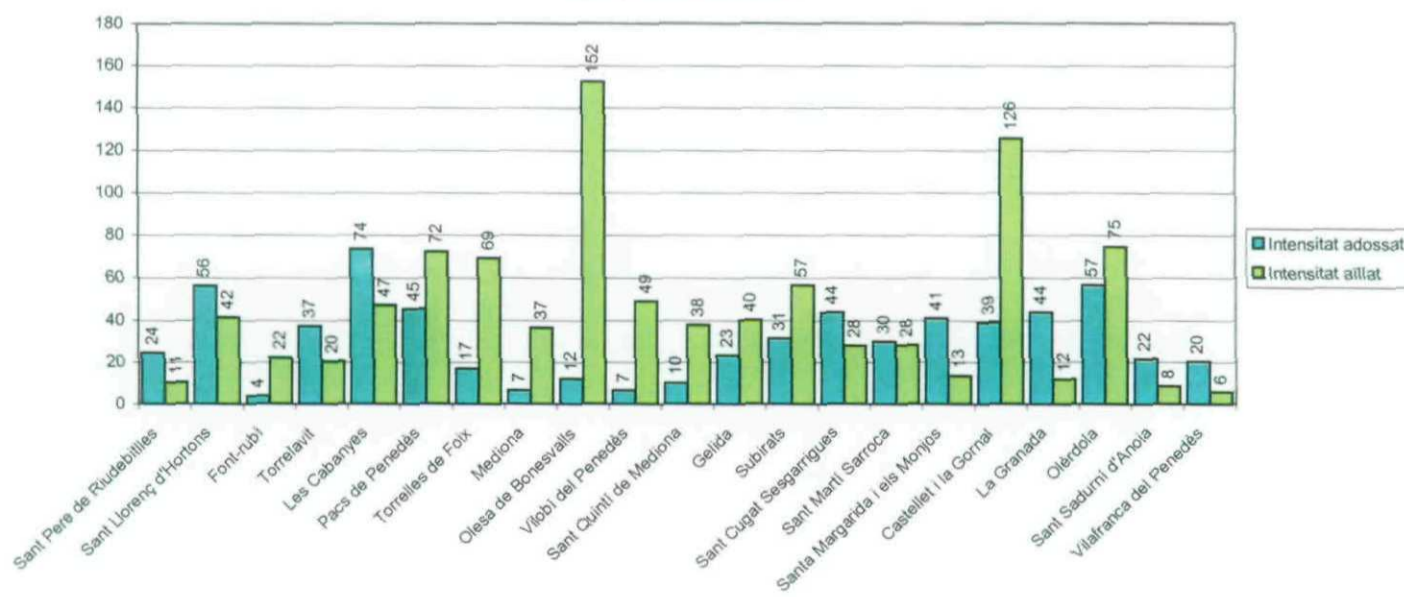
Ocupació del sòl segons planejament urbanístic 1987-2001. Plans parcials (ha). Municipis de l'Alt Penedès



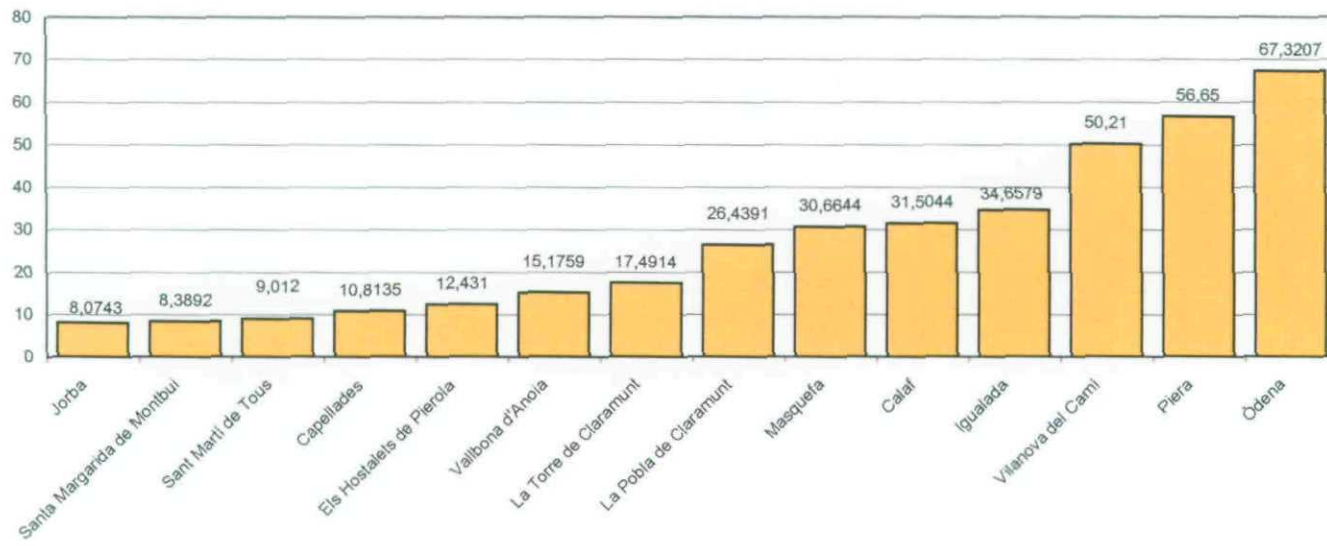
Producció residencial segons planejament urbanístic 1987-2001 (Plans parcials). Municipis de l'Alt Penedès



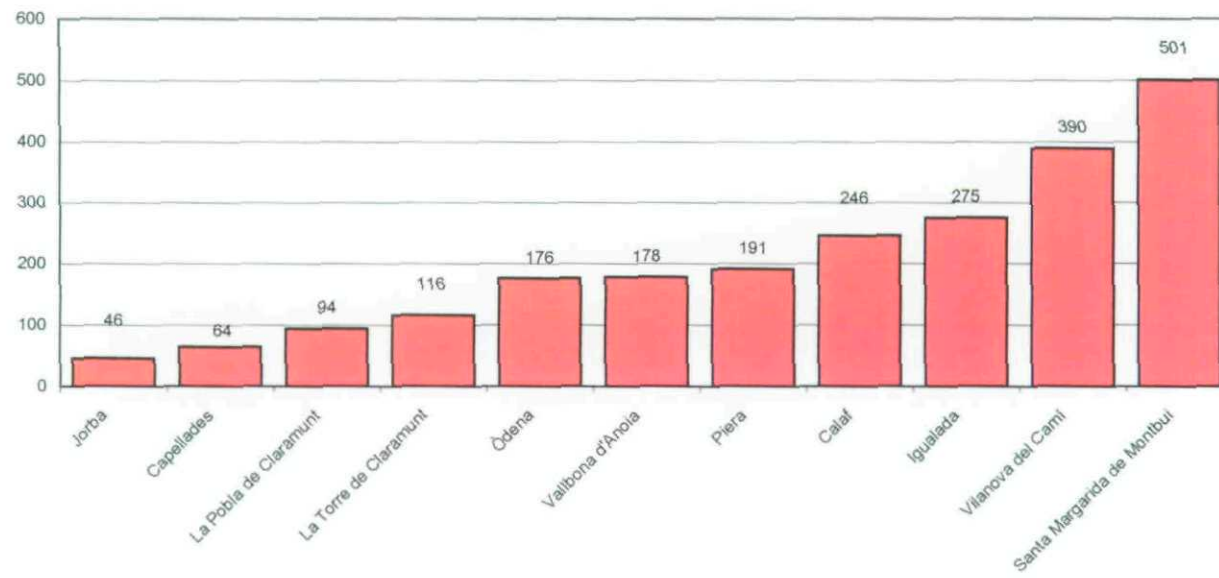
Comparació indicadors d'intensitat segons tipologia edificatòria (adossats i aïllats per 1000 hab.) 1987-2001. Municipis de l'Alt Penedès



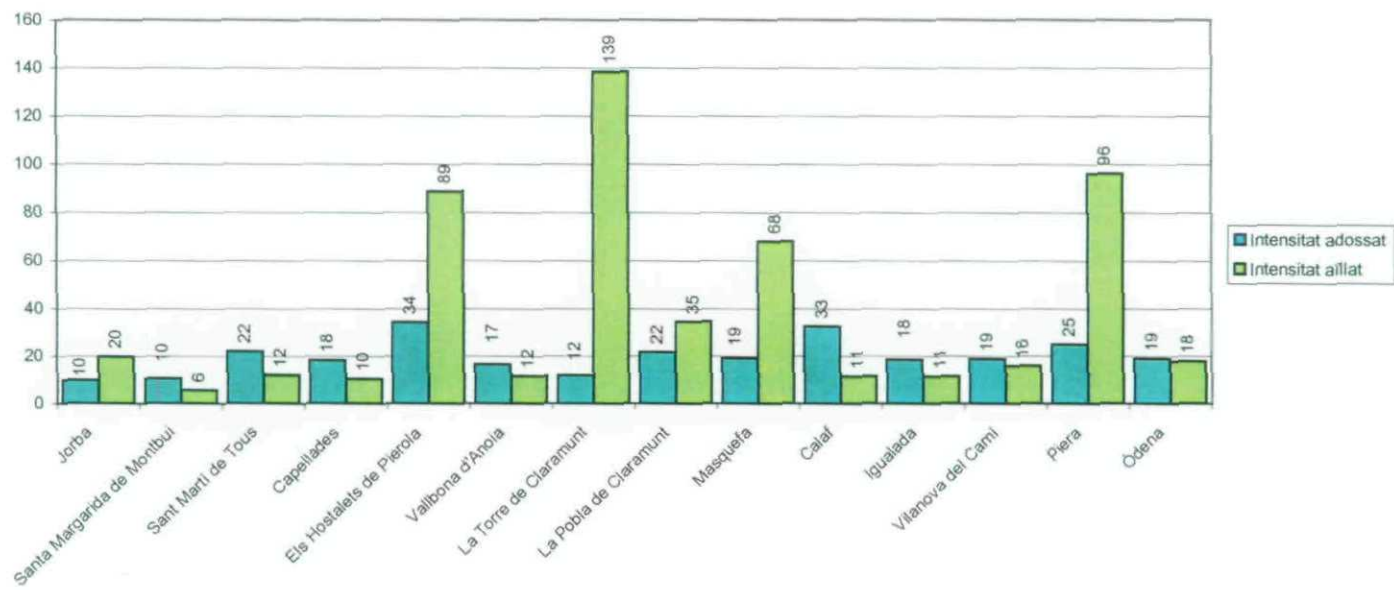
Ocupació del sòl segons planejament urbanístic 1987-2001. Plans parcials (ha). Municipis de l'Anoia



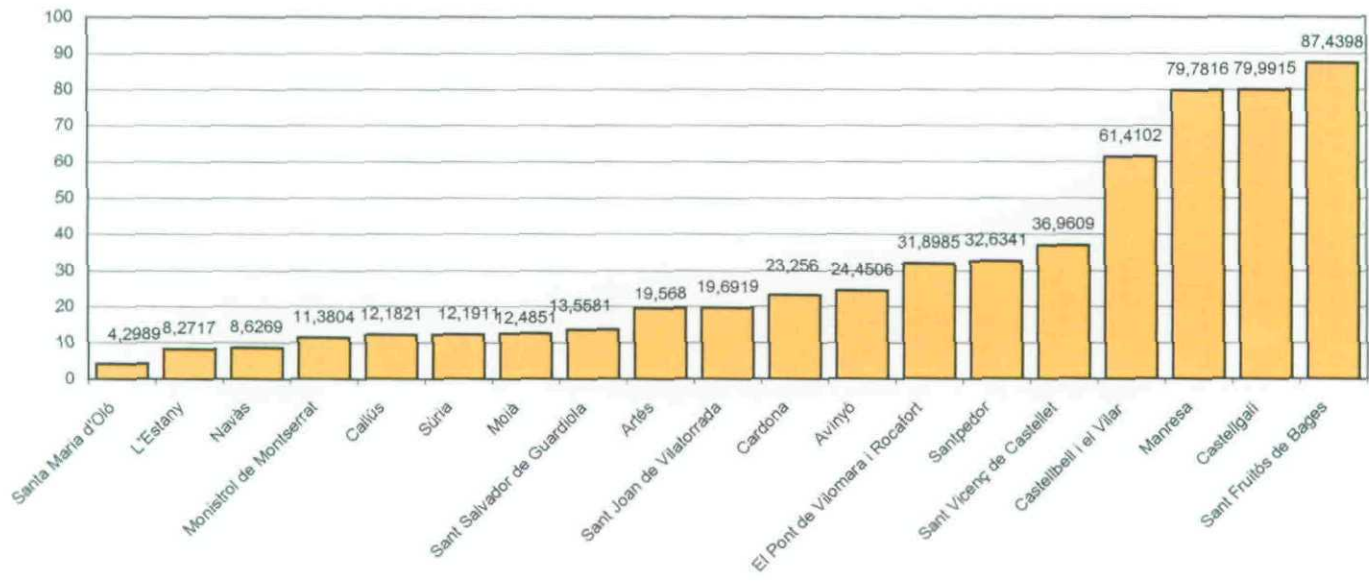
Producció residencial segons planejament urbanístic 1987-2001 (Plans parcials). Municipis de l'Anoia



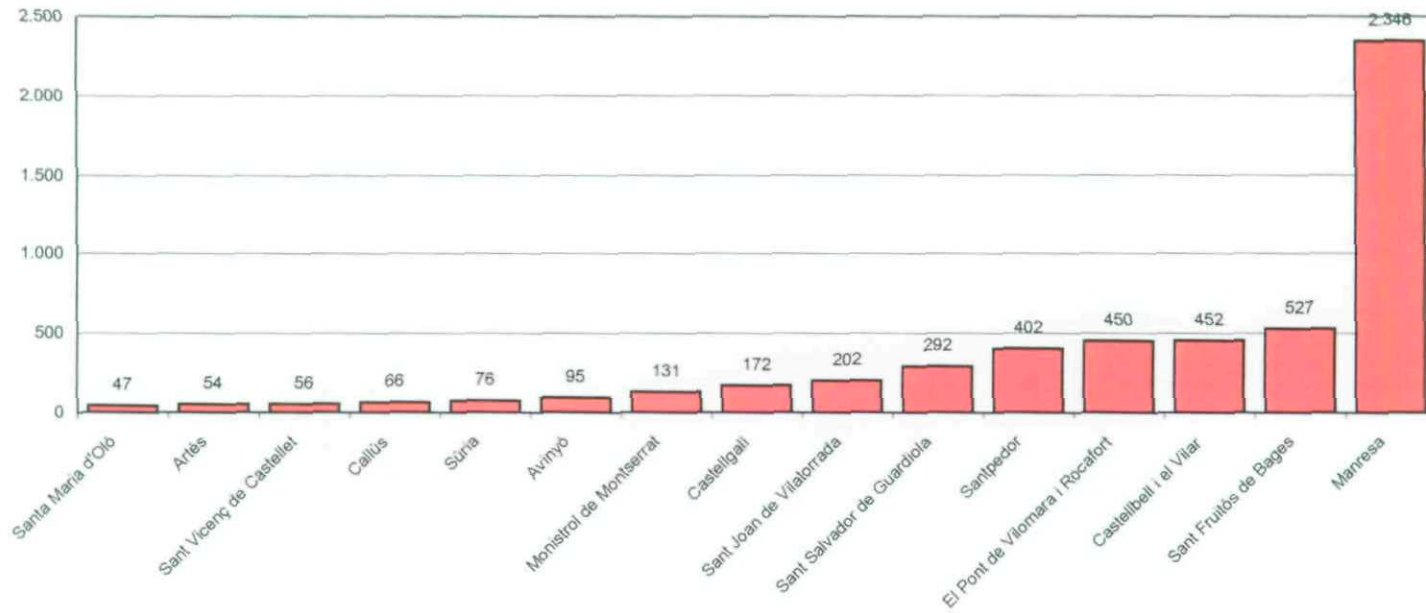
Comparació indicadors d'intensitat segons tipologia edificatòria (adossats i aïllats per 1000 hab.) 1987-2001. Municipis de l'Anoia



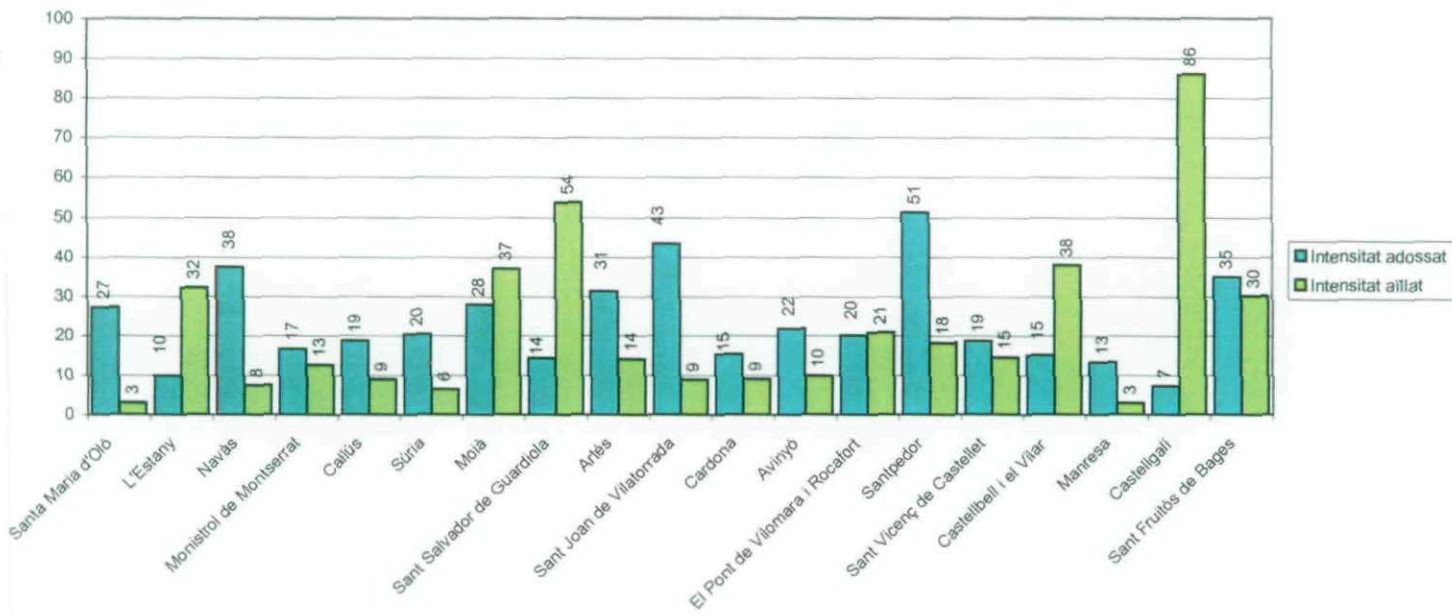
Ocupació del sòl segons planejament urbanístic 1987-2001. Plans parcials (ha). Municipis del Bages



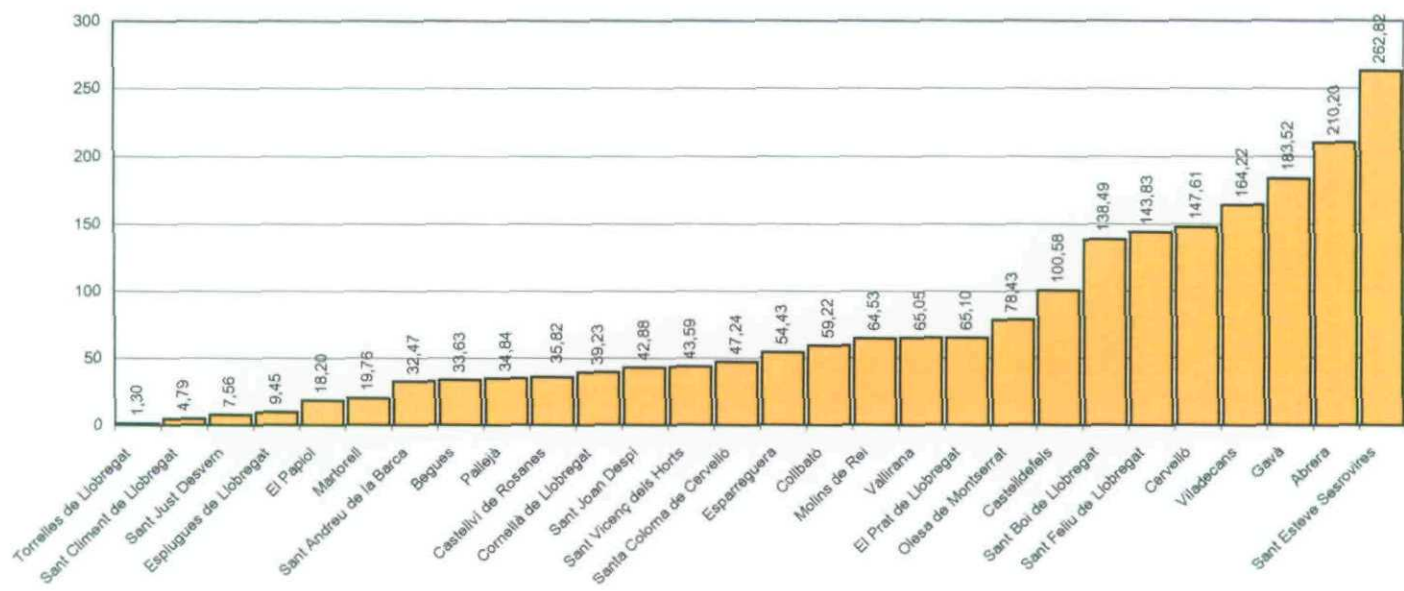
Producció residencial segons planejament urbanístic 1987-2001 (Plans parcials). Municipis del Bages



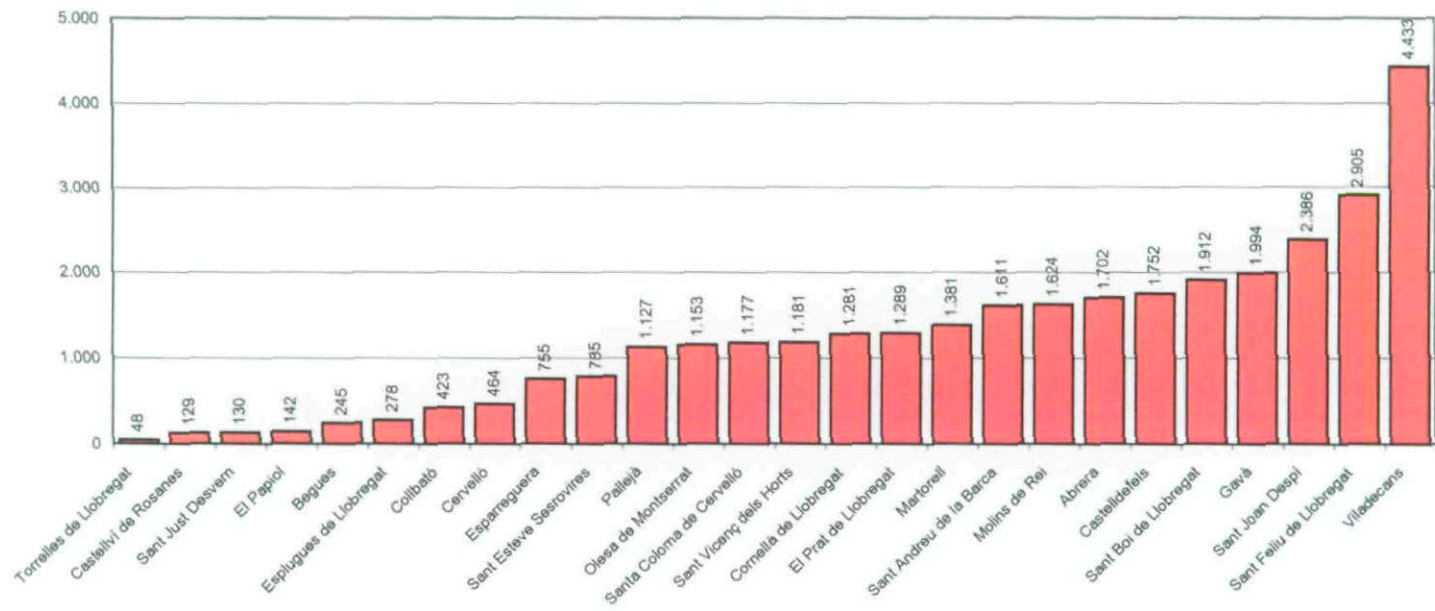
Comparació indicadors d'intensitat segons tipologia edificatòria (adossats i aïllats per 1000 hab.) 1987-2001. Municipis del Bages



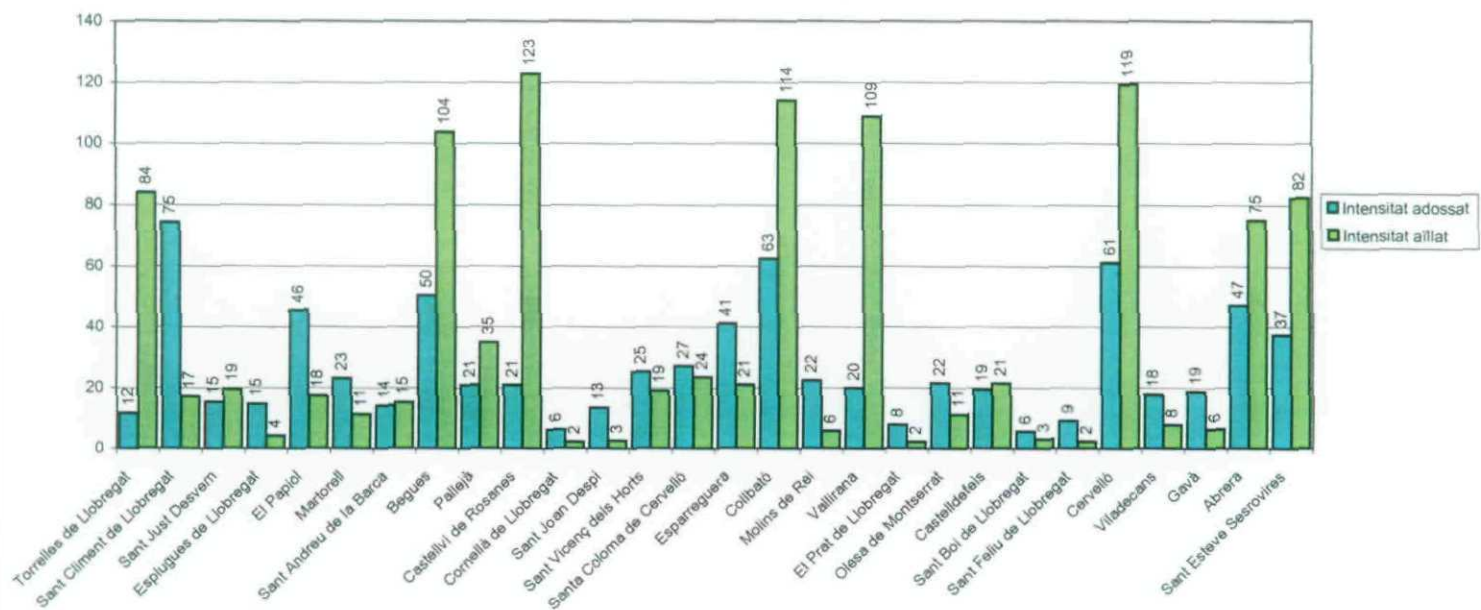
Ocupació del sòl segons planejament urbanístic 1987-2001. Plans parcials (ha). Municipis del Baix Llobregat



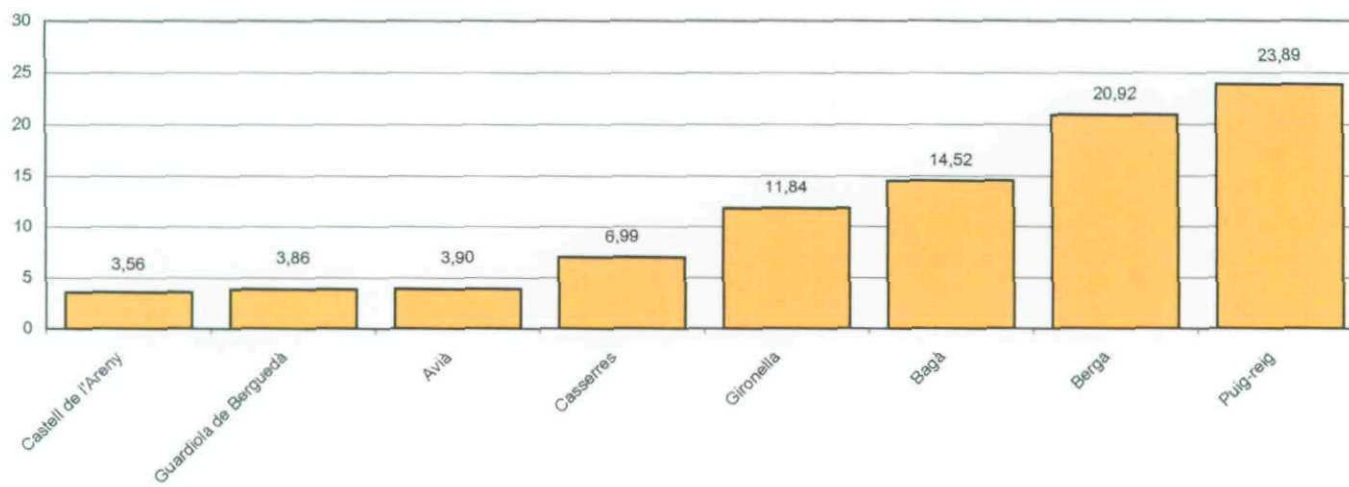
Producció residencial segons planejament urbanístic 1987-2001 (Plans parcials). Municipis del Baix Llobregat



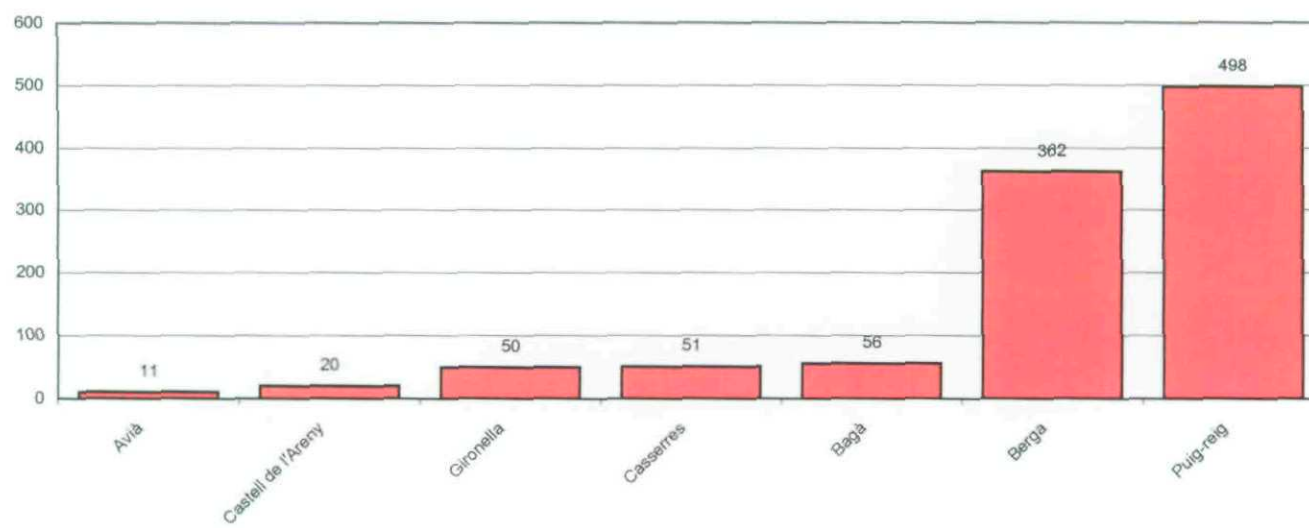
Comparació indicadors d'intensitat segons tipologia edificatòria (adossats i aïllats per 1000 hab.) 1987-2001. Municipis del Baix Llobregat



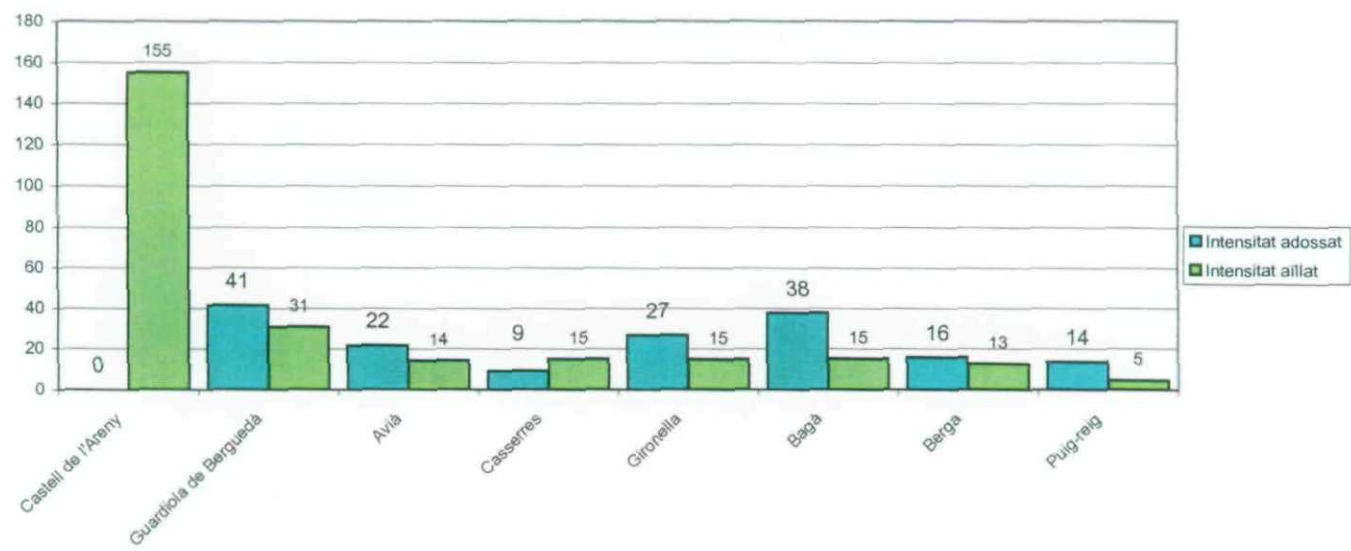
Ocupació del sòl segons planejament urbanístic 1987-2001. Plans parcials (ha). Municipis del Berguedà.



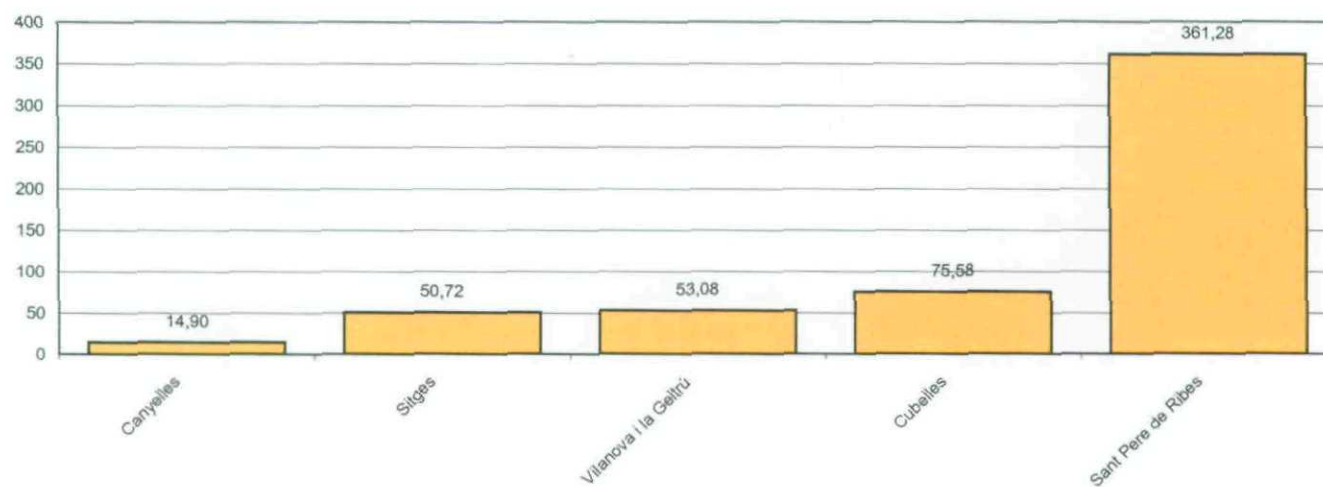
Producció residencial segons planejament urbanístic 1987-2001 (Plans parcials). Municipis del Berguedà



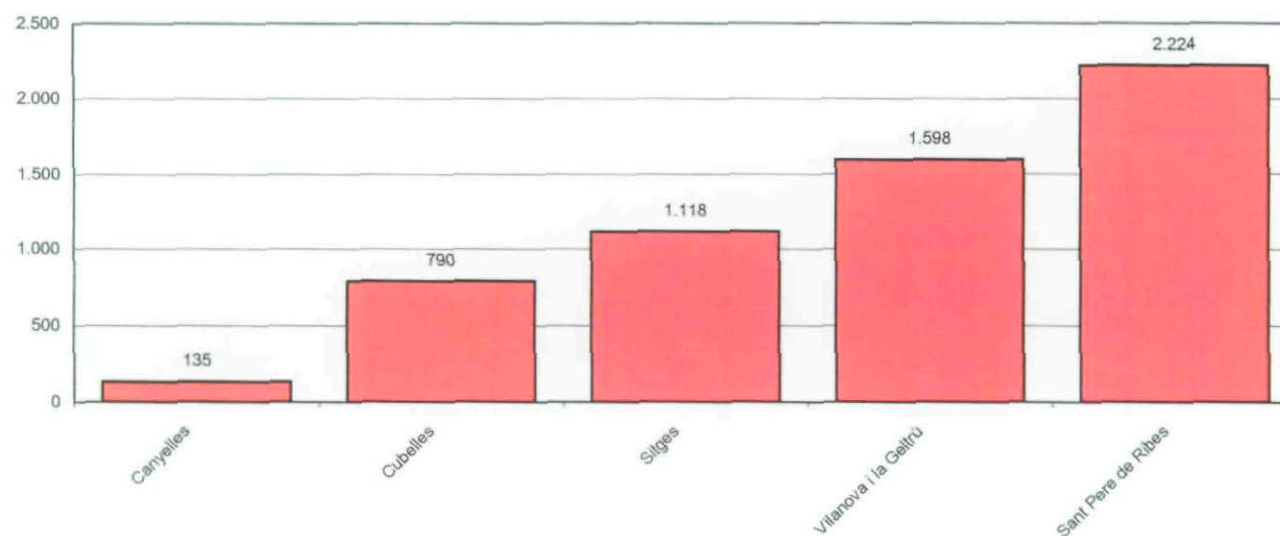
Comparació indicadors d'intensitat segons tipologia edificatòria (adossats i aïllats per 1000 hab.) 1987-2001. Municipis del Berguedà



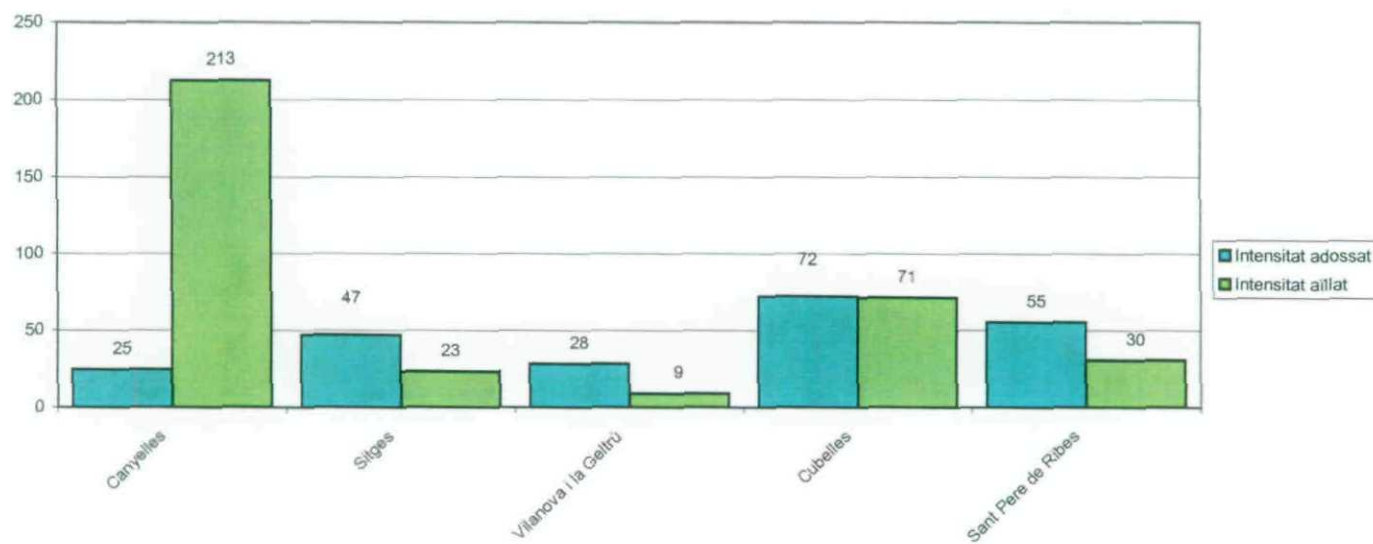
Ocupació del sòl segons planejament urbanístic 1987-2001. Plans parcials (ha). Municipis del Garraf



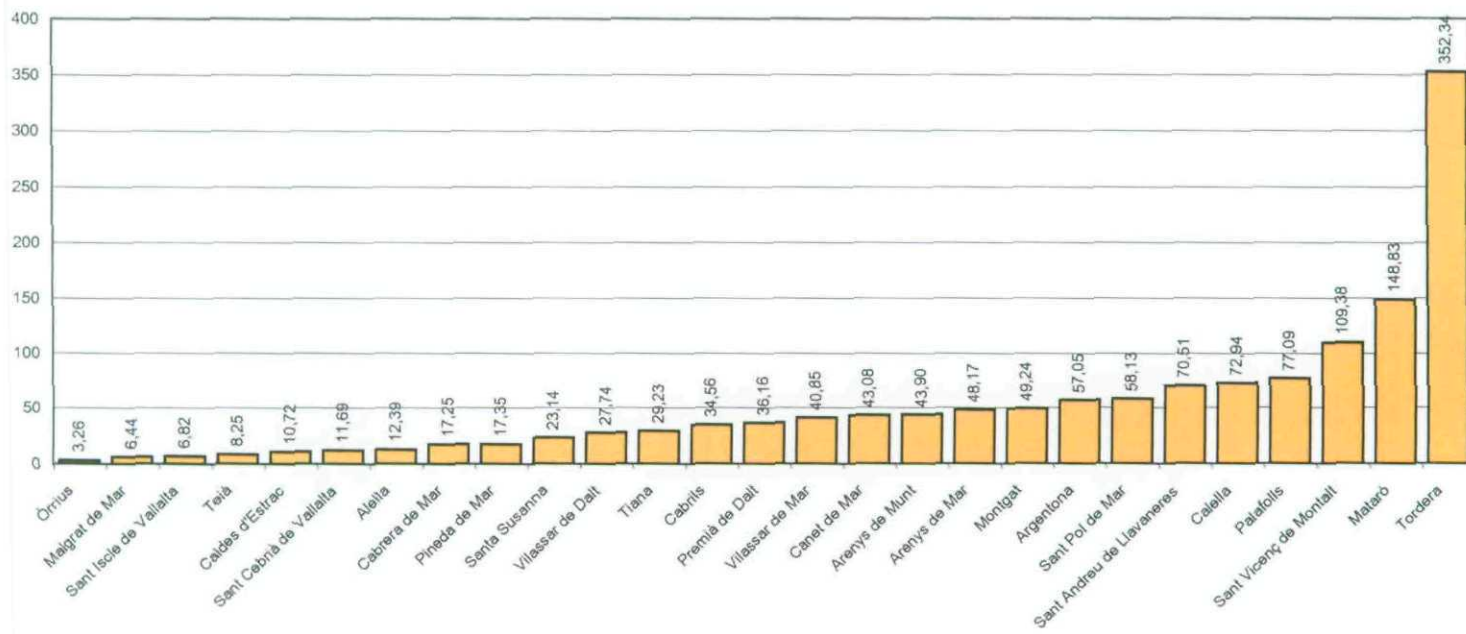
Producció residencial segons planejament urbanístic 1987-2001 (Plans parcials). Municipis del Garraf



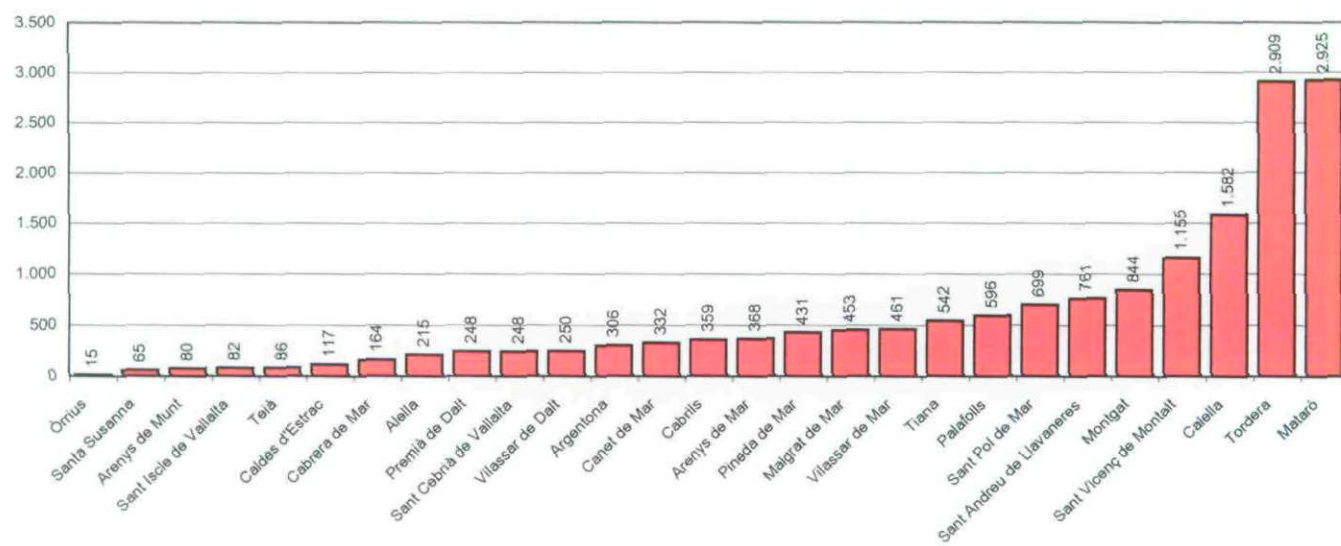
Comparació indicadors d'intensitat segons tipologia edificatòria (adossats i aïllats per 1000 hab.) 1987-2001. Municipis del Garraf



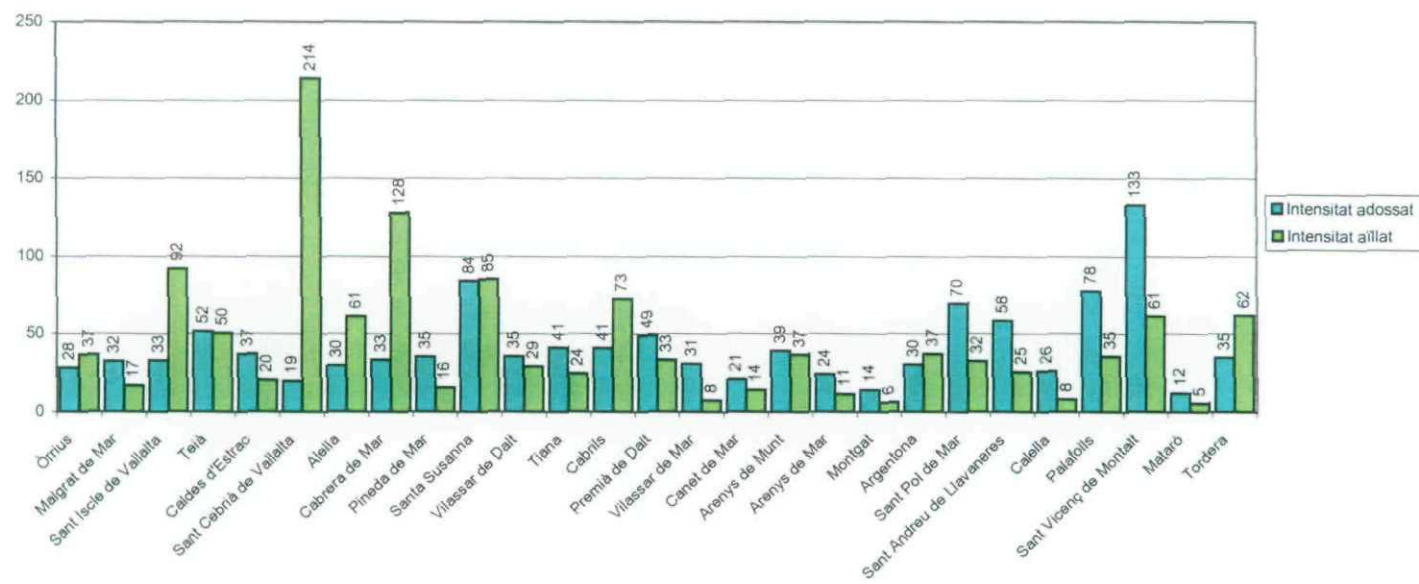
Ocupació del sòl segons planejament urbanístic 1987-2001. Plans parcials (ha). Municipis del Maresme



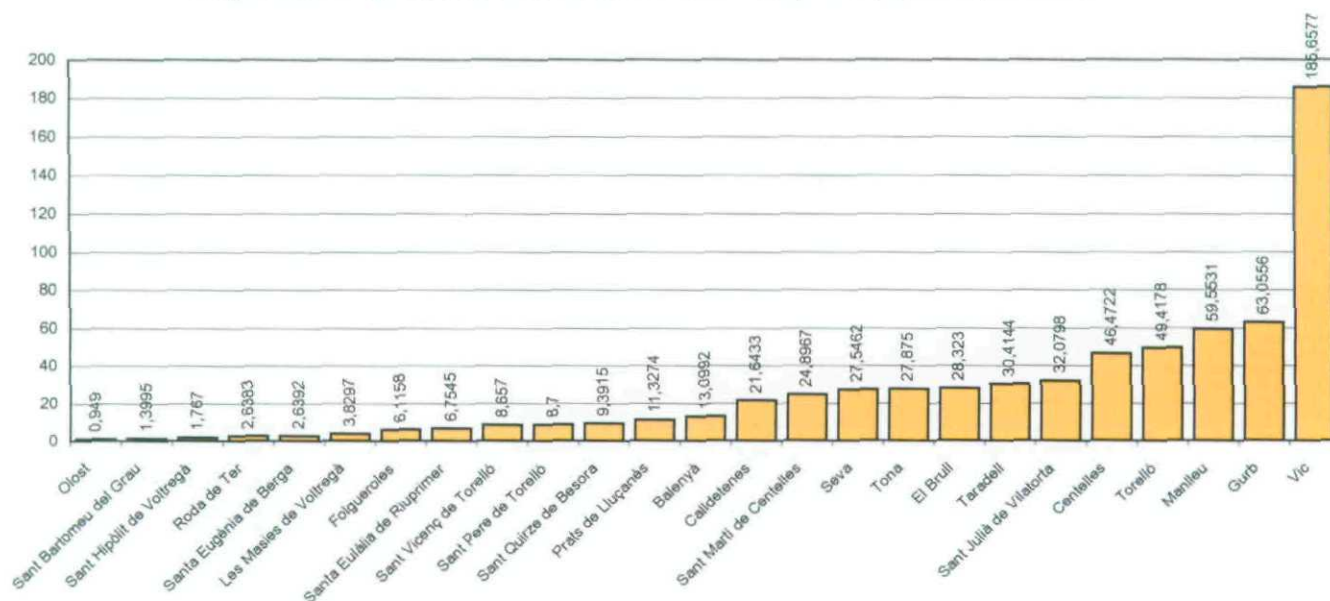
Producció residencial segons planejament urbanístic 1987-2001 (Plans parcials). Municipis del Maresme



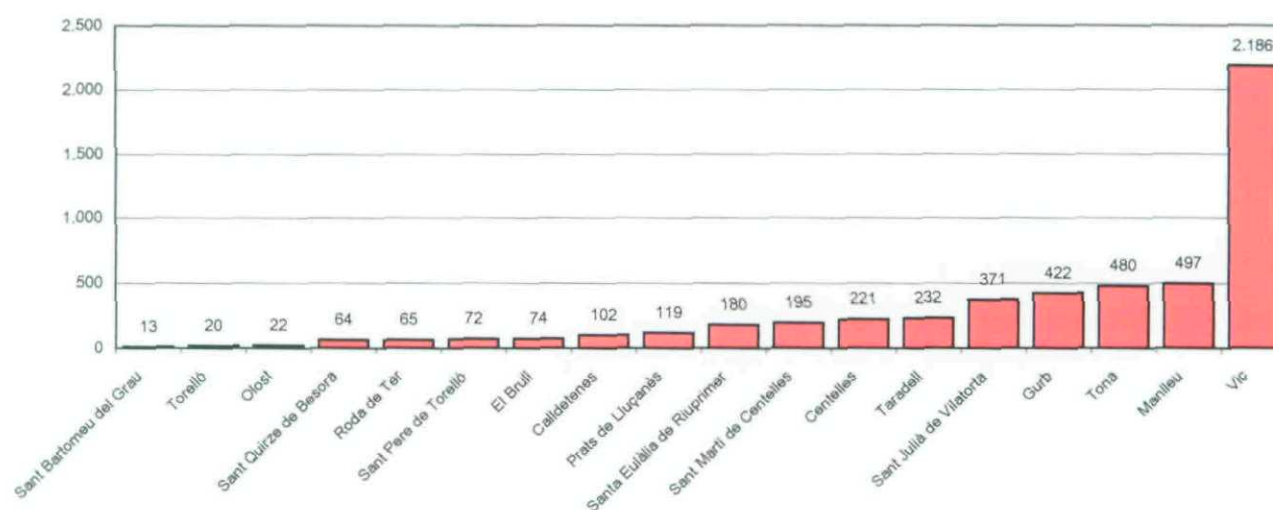
Comparació indicadors d'intensitat segons tipologia edificatòria (adossats i aïllats per 1000 hab.) 1987-2001. Municipis del Maresme



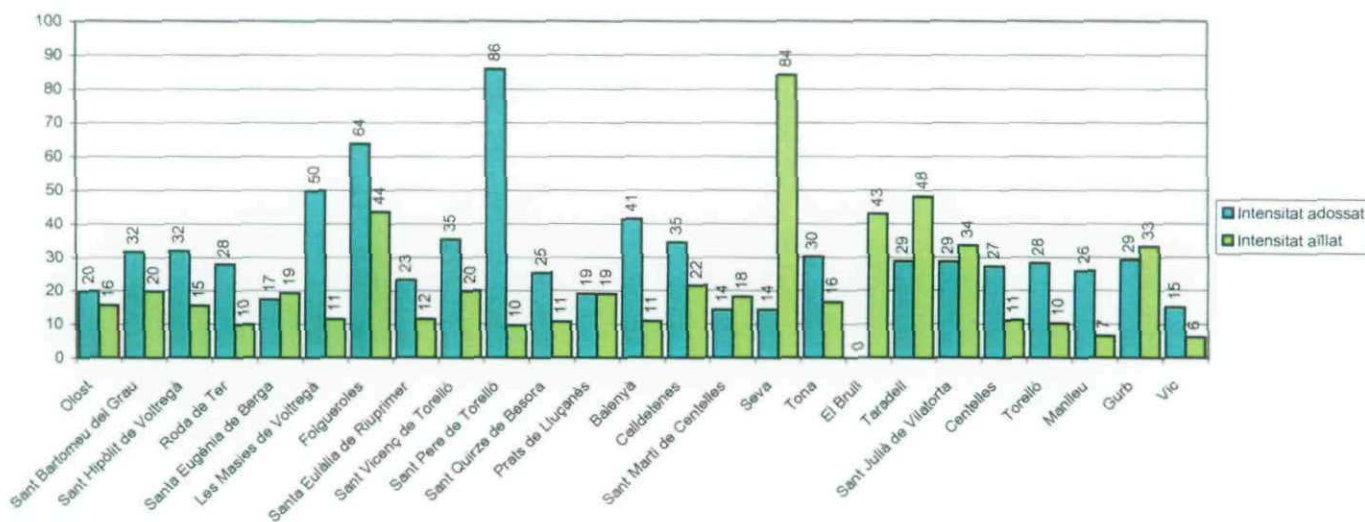
Ocupació del sòl segons planejament urbanístic 1987-2001. Plans parcials (ha). Municipis d'Osona



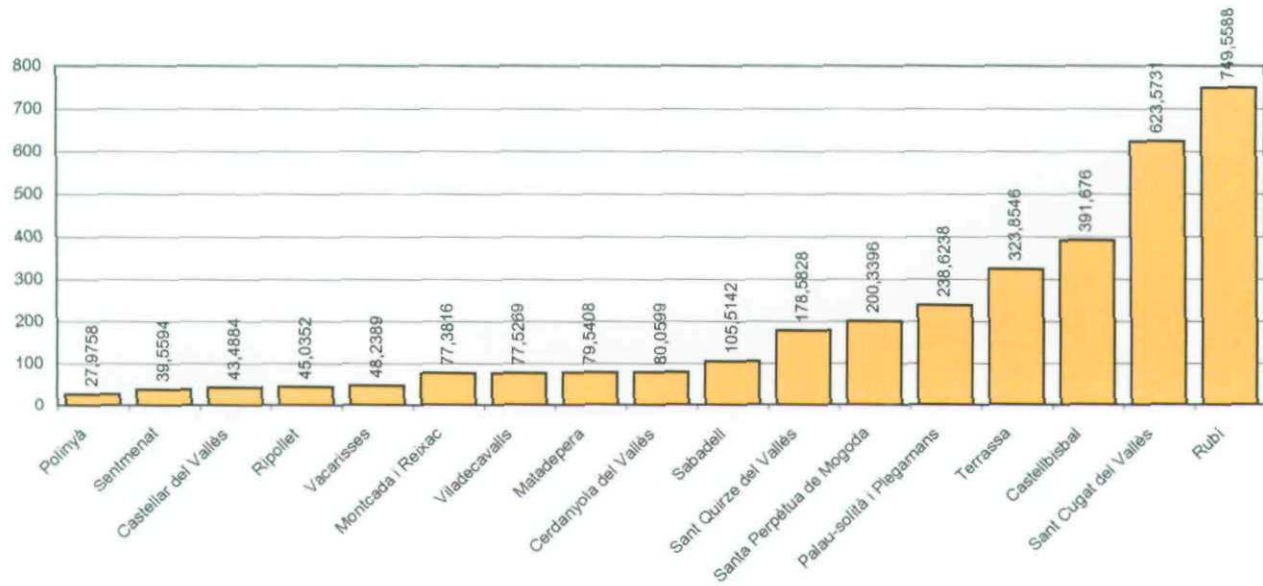
Producció residencial segons planejament urbanístic 1987-2001 (Plans parcials). Municipis d'Osona



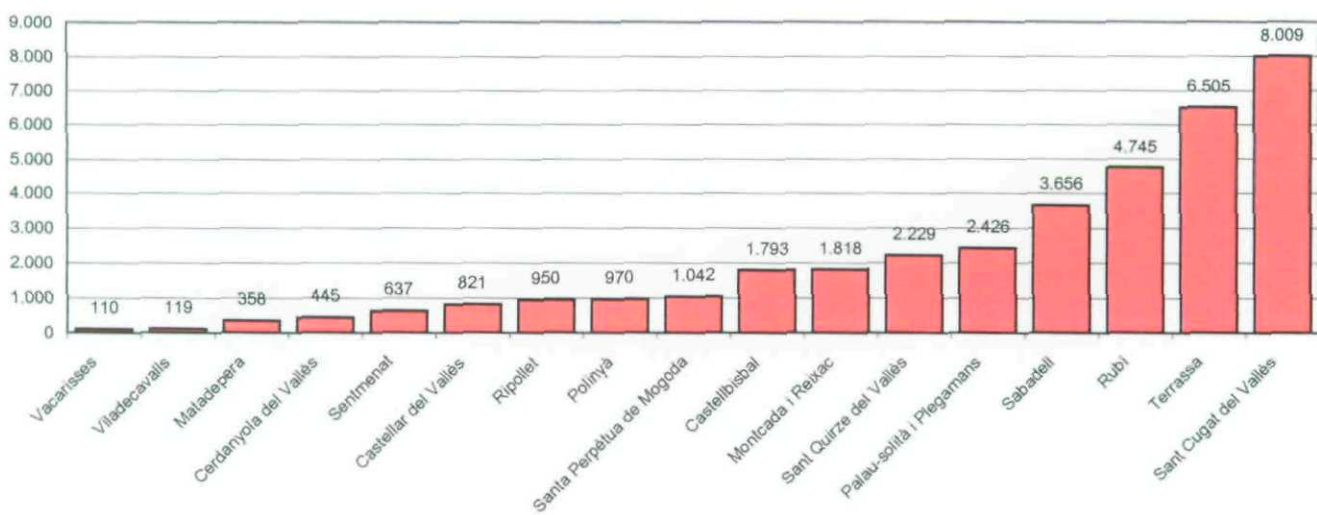
Comparació indicadors d'intensitat segons tipologia edificatòria (adossats i aïllats per 1000 hab.) 1987-2001. Municipis d'Osona



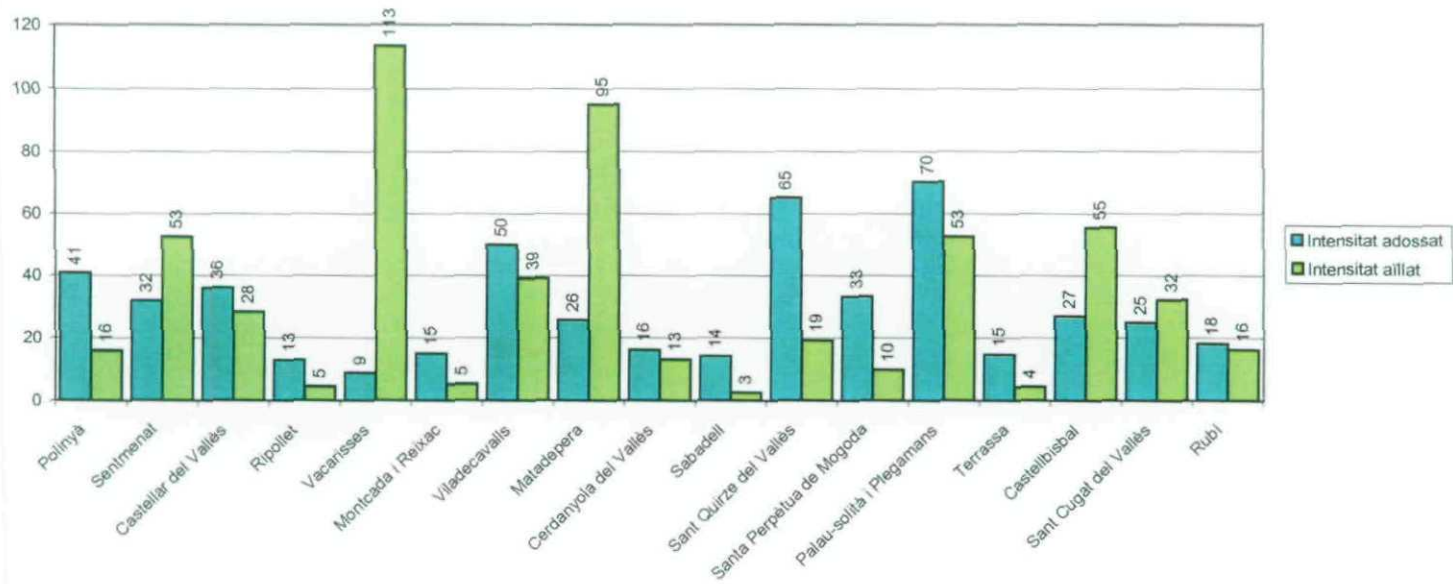
Ocupació del sòl segons planejament urbanístic 1987-2001. Plans parcials (ha). Municipis del Vallès Occidental



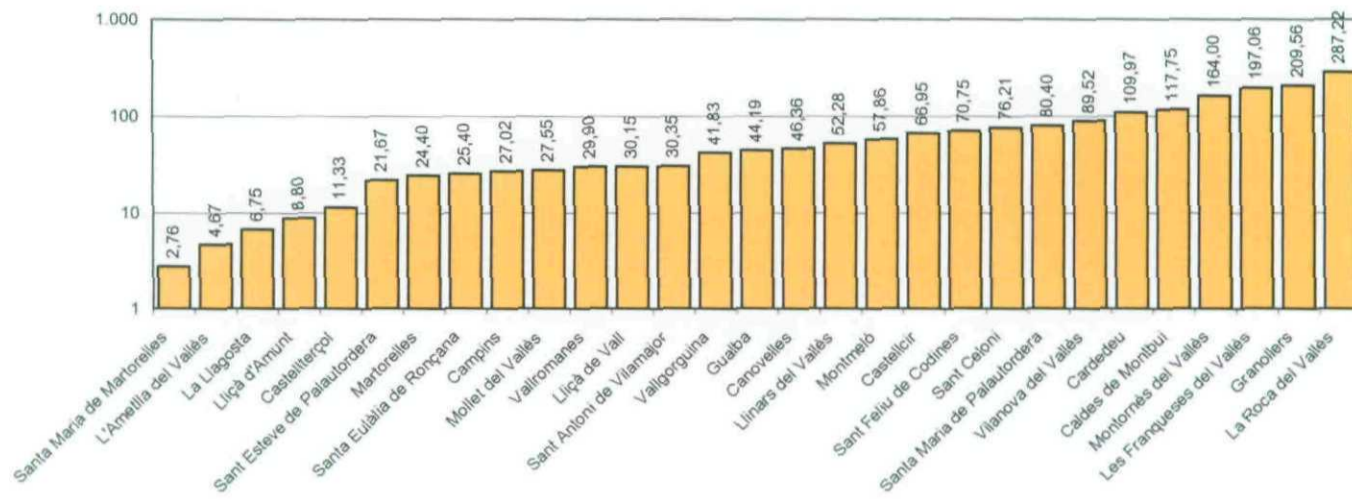
Producció residencial segons planejament urbanístic 1987-2001 (Plans parcials). Municipis del Vallès Occidental



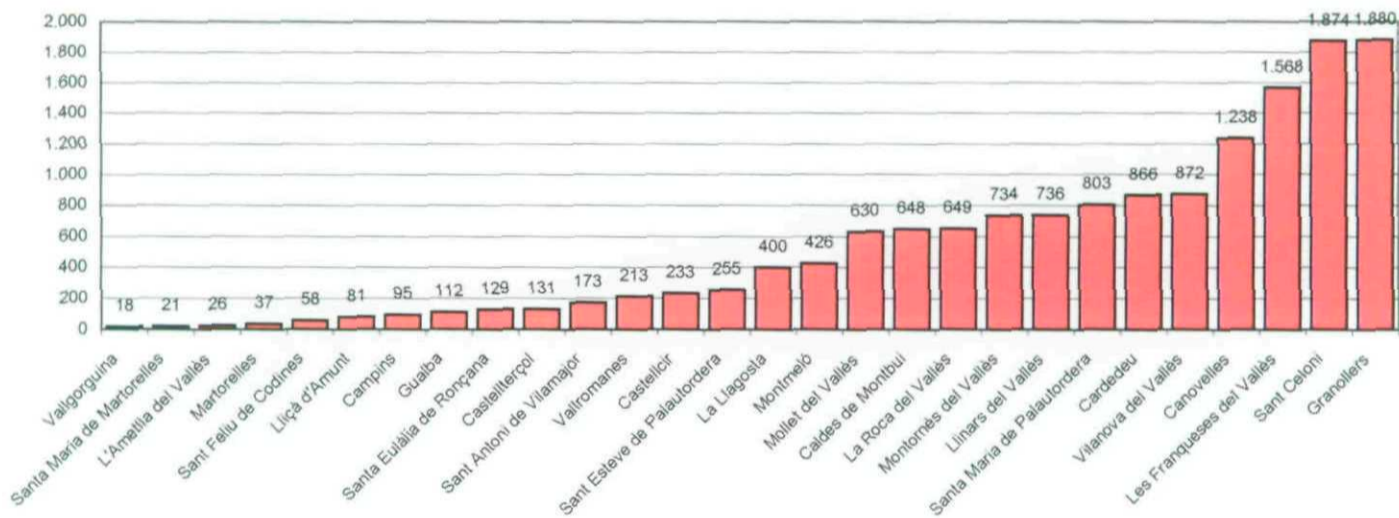
Comparació indicadors d'intensitat segons tipologia edificatòria (adossats i aïllats per 1000 hab.) 1987-2001. Municipis del Vallès Occidental



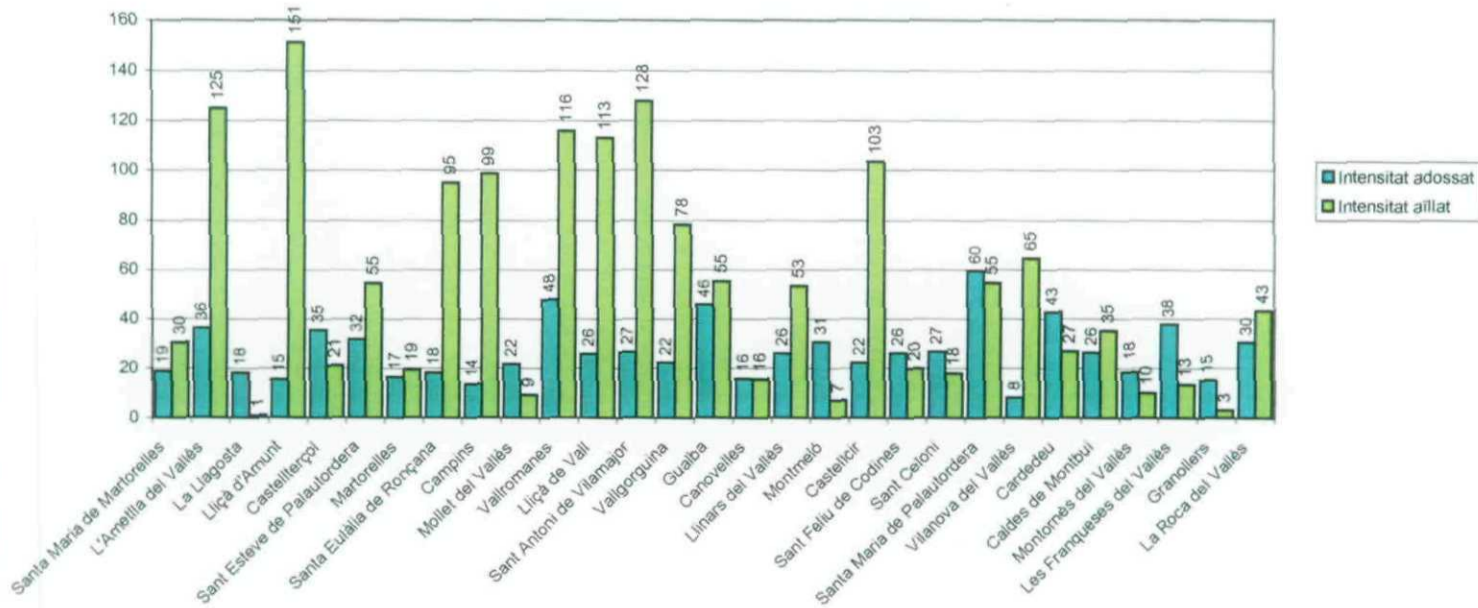
Ocupació del sòl segons planejament urbanístic 1987-2001. Plans parcials (ha). Municipis del Vallès Oriental



Producció residencial segons planejament urbanístic 1987-2001 (Plans parcials). Municipis del Vallès Oriental



Comparació indicadors d'intensitat segons tipologia edificatòria (adossats i aïllats per 1000 hab.) 1987-2001. Municipis del Vallès Oriental



Ocupació del sòl segons planejament i producció residencial segons tipologia edificatòria (1987-2001)

	No. PP	Superfície (ha)	Ús residencial (nº habitatges)	Habitants
0-1.000	41	409	119	15.033
1.000-5.000	182	1.697	11.741	182.968
5.000-10.000	185	2.954	21.926	310.997
10.000-50.000	242	3.942	51.422	911.061
50.000-100.000	99	2.203	27.938	623.459
>100.000	28	733	15.694	2.412.660
<b>Total</b>	<b>777</b>	<b>11.937</b>	<b>128.840</b>	<b>4.456.178</b>

Municipis de 0-1.000 habitants

MUNICIPI	Any (PP)	No. PP	Superfície (ha)	Règim del sòl	Ús residencial (nº. habitatges)	Habitants
Castell de l'Areny	1996	1	4	UP	20	58
El Brull	1994	1	28	UP	74	186
Campins		3	27		95	294
L'Estany	2001	1	8	UP		403
Castellcir		3	67		233	406
Òrrius		2	3		15	463
Les Cabanyes	1991	1	7	UP	42	570
Jorba	1995	1	8	UP	46	605
Santa Maria de Martorelles	1996	1	3	UP	21	690
Pacs de Penedès	1988	1	8	U		704
Sant Cugat Sesgarrigues		2	26		107	755
Sant Martí de Centelles		2	25		195	772
Fogars de la Selva		5	19		21	806
Gualba		2	44		112	830
Santa Eulàlia de Riuprimer	1995	1	7	UP	180	863
Figaró-Montmany	1988	1	2	UP		873
Vilobí del Penedès		2	19			917
Guardiola de Berguedà		2	4			940
Sant Iscle de Vallalta	2000	1	7	UP	82	944
Castellgalí		6	80		172	966
Santa Maria d'Oió	1995	1	4	UP	47	990
Sant Martí de Tous	1990	1	9	UP		998
<b>TOTAL</b>		<b>41</b>	<b>409</b>		<b>119</b>	<b>15.033</b>

Municipis de 1.000-5.000 habitants

	No. PP	Superfície (ha)	Ús residencial (nº habitatges)	Habitants
0-1.000	41	409	119	15.033
1.000-5.000	182	1.697	11.741	182.968
5.000-10.000	185	2.954	21.926	310.997
10.000-50.000	242	3.942	51.422	911.061
50.000-100.000	99	2.203	27.938	623.459
>100.000	28	733	15.694	2.412.660
Total	777	11.937	128.840	4.456.178

MUNICIPI	Any (PP)	No. PP	Superfície (ha)	Règim del sòl	Ús residencial (nº. habitatges)	Habitants
Vallbona d'Anoia		2	15		178	1.027
Olesa de Bonesvalls		3	19		458	1.056
Sant Bartomeu del Grau	1996	1	1	UP	13	1.106
Torrelavit	2000	1	7	UP		1.123
Olost	1993	1	1	UP	22	1.158
Castellví de Rosanes		4	36		129	1.195
Font-rubí	1993	1	5	UP	52	1.262
Callús		3	12		66	1.338
Vallgorguina		3	42		18	1.430
La Granada		5	34		376	1.432
Els Hostalets de Pierola	1991	1	12	UP		1.454
Sant Esteve de Palautordera		2	22		255	1.484
Castellet i la Gornal		2	32		216	1.488
Mediona	1993	1	10	UP		1.503
Casserres		2	7		51	1.528
Vallromanes		2	30		213	1.545
Folgueroles	1992	1	6	U		1.693
Torrelles de Foix		2	9		111	1.713
Sant Llorenç d'Hortons	1995	1	3	UP	97	1.758
La Pobla de Claramunt		4	26		94	1.790
Sant Quintí de Mediona		2	22		131	1.791
Sant Vicenç de Torelló	1990	1	9	UP		1.806
Avià	1999	1	4	UP	11	1.893
Sant Cebrià de Vallalta		2	12		248	1.951
Gurb		8	63		422	1.955
Sant Quirze de Besora		2	9		64	1.970
Santa Eugènia de Berga	2001	1	3	UP	5	1.973
Caldes d'Estrac		2	11		117	1.974
Calldetenes		2	22		102	1.998
Avinyó		3	24		95	2.019
Castellterçol		4	11		131	2.031
Sant Pere de Riudebitlles	2001	1	2	UP		2.086
Santa Susanna		2	23		65	2.090
Bagà		2	15		56	2.115
Sant Salvador de Guardiola		2	14		292	2.156
Canyelles		2	15		135	2.158
Sant Pere de Torelló	1993	1	9	UP	72	2.188
Sant Julià de Vilatorrada		5	32		371	2.414
Olèrdola		4	46		221	2.422
Collbató		4	59		423	2.429
Sant Martí Sarroca		3	29		83	2.448
La Torre de Claramunt		3	17		116	2.519
Monistrol de Montserrat	1988	1	11	UP	131	2.521
Vilanova del Vallès		4	90		872	2.540
Subirats	1995	1	24	UP		2.576
Seva	2001	1	28	UP		2.578
Prats de Lluçanès		2	11		119	2.687
El Pont de Vilomara i Rocafort		2	32		450	2.688
Òdena		4	67		176	2.691
Les Masies de Voltregà	1997	1	4	UP		2.873
Castellbell i el Vilar		2	61		452	2.913
Calaf		2	32		246	2.975
Sant Hipòlit de Voltregà	2001	1	2	UP		3.047
Sant Climent de Llobregat	1989	1	5	U		3.140
Vacarisses		4	48		110	3.173
Balenyà	1997	2	13	UP		3.213
El Papiol		2	18		142	3.314
Torrelles de Llobregat	1999	1	1	UP	48	3.759
Cabrera de Mar		3	17		164	3.763
Sant Antoni de Vilamajor		5	30		173	3.829
Sant Vicenç de Montalt		9	109		1.155	3.847
Sant Pol de Mar		8	58		699	3.927
Puig-reig		6	24		498	4.188
Moià	1993	1	12	UP		4.344
Artés		2	20		54	4.520
Sant Feliu de Codines		2	71		58	4.530
Gelida		3	23		160	4.571
Begues		2	34		245	4.697
Gironella		3	12		50	4.858
Capellades		3	11		64	4.881
Martorelles		3	24		37	4.906
Santa Eulàlia de Ronçana		2	25		129	4.950
<b>TOTAL</b>		<b>182</b>	<b>1.697</b>		<b>11.741</b>	<b>182.968</b>

Municipis de 5.000-10.000 habitants

	No. PP	Superfície (ha)	Ús residencial (nº habitatges)	Habitants
0-1.000	41	409	119	15.033
1.000-5.000	182	1.697	11.741	182.968
5.000-10.000	185	2.954	21.926	310.997
10.000-50.000	242	3.942	51.422	911.061
50.000-100.000	99	2.203	27.938	623.459
>100.000	28	733	15.694	2.412.660
Total	777	11.937	128.840	4.456.178

MUNICIPI	Any (PP)	No. PP	Superfície (ha)	Règim del sòl	Ús residencial (nº. habitatges)	Habitants
Santa Margarida i els Monjos		3	31		1.193	5.042
Polinyà		2	28		970	5.145
Roda de Ter	2001	1	3	UP	65	5.210
Cabrils		9	35		359	5.219
Taradell		4	30		232	5.270
Lliçà de Vall		2	30			5.353
Cardona	1992	1	23	UP		5.401
Sant Esteve Sesrovires		4	263		785	5.410
Navàs	2000	1	9	UP		5.435
Teià		2	8		86	5.450
Santpedor		3	33		402	5.492
Masquefa	1990	1	31	UP		5.500
Santa Coloma de Cervelló		2	47		1.177	5.557
Centelles		6	46		221	5.822
Palafolls		16	77		596	5.917
Sentmenat		7	40		637	5.921
Sant Fruitós de Bages		6	87		527	5.936
Súria		3	12		76	6.022
Tona		3	28		480	6.072
Tiana		5	29		542	6.082
L'Ametlla del Vallès	1993	1	5	UP	26	6.133
Cervelló		3	148		464	6.200
Viladecavalls		5	78		119	6.383
Santa Maria de Palautordera		7	80		803	6.442
Arenys de Munt	2001	1	44	UP	80	6.665
Sallent		2	47			7.004
Sant Vicenç de Castellet		5	37		56	7.008
Matadepera		3	80		358	7.190
Llinars del Vallès		6	52		736	7.238
Cubelles		5	76		790	7.326
La Roca del Vallès		7	287		649	7.748
Sant Andreu de Llavaneres		7	71		761	7.833
Vilassar de Dalt		5	28		250	7.904
Montgat	1997	1	49	UP	844	8.335
Pallejà		3	35		1.127	8.399
Alella		3	12		215	8.470
Montmeló		3	58		426	8.592
Abrera		7	210		1.702	8.624
Santa Margarida de Montbui		2	8		501	9.064
Premià de Dalt		6	36		248	9.114
Castellbisbal		7	392		1.793	9.128
Sant Joan de Vilatorrada		3	20		202	9.336
Sant Sadurní d'Anoia		7	89		1.122	9.843
Vallirana	1990	1	65	UP		9.866
Argentona		4	57		306	9.896
<b>TOTAL</b>		<b>185</b>	<b>2.954</b>		<b>21.926</b>	<b>310.997</b>

Municipis de 10.000-50.000 habitants

	No. PP	Superfície (ha)	Ús residencial (nº habitatges)	Habitants
0-1.000	41	409	119	15.033
1.000-5.000	182	1.697	11.741	182.968
5.000-10.000	185	2.954	21.926	310.997
10.000-50.000	242	3.942	51.422	911.061
50.000-100.000	99	2.203	27.938	623.459
>100.000	28	733	15.694	2.412.660
Total	777	11.937	128.840	4.456.178

MUNICIPI	Any (PP)	No. PP	Superfície (ha)	Règim del sòl	Ús residencial (nº. habitatges)	Habitants
Piera		3	57		191	10.048
Tordera		13	352		2.909	10.116
Vilanova del Camí		5	50		390	10.194
Lliçà d'Amunt	2000	1	9	UP	81	10.629
Canet de Mar		4	43		332	10.778
Palau-solità i Plegamans		16	239		2.426	11.384
La Llagosta	1990	1	7	U	400	12.042
Torelló		4	49		20	12.286
Sant Celoni		7	76		1.874	12.700
Cardedeu		13	110		866	12.792
Arenys de Mar		5	48		368	12.835
Montornès del Vallès		7	164		734	12.868
Canovelles		6	46		1.238	12.912
Les Franqueses del Vallès		13	197		1.568	13.007
Calella		3	73		1.582	13.694
Sant Quirze del Vallès		5	179		2.229	13.727
Caldes de Montbui		6	118		648	13.848
Sant Just Desvern		2	8		130	13.870
Malgrat de Mar		2	6		453	14.367
Berga		3	21		362	14.678
Vilassar de Mar		4	41		461	17.369
Manlleu		4	60		497	17.532
Olesa de Montserrat		7	78		1.153	17.987
Castellar del Vallès		4	43		821	18.255
Esparreguera		3	54		755	18.290
Sitges		4	51		1.118	19.893
Santa Perpètua de Mogoda		7	200		1.042	20.479
Molins de Rei		5	65		1.624	20.639
Pineda de Mar		5	17		431	21.074
Sant Andreu de la Barca		6	32		1.611	21.933
Martorell	1994	1	20	U	1.381	23.023
Sant Pere de Ribes		4	361		2.224	23.134
Sant Vicenç dels Horts		10	44		1.181	24.694
Montcada i Reixac		5	77		1.818	28.295
Sant Joan Despí		3	43		2.386	28.772
Ripollet		2	45		950	30.235
Vilafranca del Penedès		11	173		3.148	31.248
Vic		10	186		2.186	32.703
Igualada	1996	2	35	UP	275	33.049
Gavà		10	184		1.994	39.815
Sant Feliu de Llobregat		7	144		2.905	40.042
Mollet del Vallès		2	28		630	42.270
Esplugues de Llobregat		2	9		278	45.127
Castelldefels		5	101		1.752	46.428
<b>TOTAL</b>		<b>242</b>	<b>3.942</b>		<b>51.422</b>	<b>911.061</b>

Municipis de 50.000-100.000 habitants

	No. PP	Superfície (ha)	Ús residencial (nº habitatges)	Habitants
0-1.000	41	409	119	15.033
1.000-5.000	182	1.697	11.741	182.968
5.000-10.000	185	2.954	21.926	310.997
10.000-50.000	242	3.942	51.422	911.061
50.000-100.000	99	2.203	27.938	623.459
>100.000	28	733	15.694	2.412.660
<b>Total</b>	<b>777</b>	<b>11.937</b>	<b>128.840</b>	<b>4.456.178</b>

MUNICIPI	Any (PP)	No. PP	Superfície (ha)	Règim del sòl	Ús residencial (nº. habitatges)	Habitants
Granollers		11	210		1.880	53.105
Cerdanyola del Vallès		3	80		445	53.343
Vilanova i la Geltrú		5	53		1.598	54.230
Viladecans		13	164		4.433	56.841
Sant Cugat del Vallès		18	624		8.009	60.265
Rubí		26	750		4.745	61.159
El Prat de Llobregat		5	65		1.289	61.818
Manresa		7	80		2.346	63.981
Sant Boi de Llobregat		9	138		1.912	78.738
Cornellà de Llobregat		2	39		1.281	79.979
<b>TOTAL</b>		<b>99</b>	<b>2.203</b>		<b>27.938</b>	<b>623.459</b>

Municipis de més de 100.000 habitants

	No. PP	Superfície (ha)	Ús residencial (nº habitatges)	Habitants
0-1.000	41	409	119	15.033
1.000-5.000	182	1.697	11.741	182.968
5.000-10.000	185	2.954	21.926	310.997
10.000-50.000	242	3.942	51.422	911.061
50.000-100.000	99	2.203	27.938	623.459
>100.000	28	733	15.694	2.412.660
<b>Total</b>	<b>777</b>	<b>11.937</b>	<b>128.840</b>	<b>4.456.178</b>

MUNICIPI	Any (PP)	No. PP	Superfície (ha)	Règim del sòl	Ús residencial (nº. habitatges)	Habitants
Mataró		7	149		2.925	106.358
Terrassa		11	324		6.505	173.775
Sabadell		3	106		3.656	183.788
Badalona		4	31		834	205.836
L'Hospitalet de Llobregat		2	90		140	239.019
Barcelona	1993	1	34	UP	1.634	1.503.884
<b>TOTAL</b>		<b>28</b>	<b>733</b>		<b>15.694</b>	<b>2.412.660</b>

Ocupació del sòl segons planejament i producció residencial segons tipologia edificatòria (1987-2001)

ALT PENEDEÈS

MUNICIPI	No. PP	Superfície (ha)	Valors absoluts		%sobre el total		Habitants (2001)	Intensitat adossat (adossat / 1000 hab.)	Intensitat aïllat (aïllat / 1000 hab.)
			adossats	aïllats	adossats	aïllats			
Sant Pere de Riudebitlles	1	1,73	51	22	35,17	15,17	2.086	24,45	10,55
Sant Llorenç d'Hortons	1	3,47	99	73	40,41	29,80	1.758	56,31	41,52
Font-rubí	1	5,07	5	28	13,89	77,78	1.262	3,96	22,19
Torrelavit	1	6,58	42	23	58,33	31,94	1.123	37,40	20,48
Les Cabanyes	1	7,28	42	27	48,28	31,03	570	73,68	47,37
Pacs de Penedès	1	7,99	32	51	32,99	52,58	704	45,45	72,44
Torrelles de Foix	2	8,53	29	119	17,58	72,12	1.713	16,93	69,47
Mediona	1	9,84	10	55	13,16	72,37	1.503	6,65	36,59
Olesa de Bonesvalls	3	18,55	13	161	7,26	89,94	1.056	12,31	152,46
Vilobí del Penedès	2	19,08	6	45	10,34	77,59	917	6,54	49,07
Sant Quintí de Mediona	2	22,12	18	68	14,75	55,74	1.791	10,05	37,97
Gelida	3	22,97	106	184	21,24	36,87	4.571	23,19	40,25
Subirats	1	23,52	81	146	33,47	60,33	2.576	31,44	56,68
Sant Cugat Sesgarrigues	2	25,89	33	21	43,42	27,63	755	43,71	27,81
Sant Martí Sarroca	3	29,46	73	69	40,56	38,33	2.448	29,82	28,19
Santa Margarida i els Monjos	3	31,31	207	68	31,22	10,26	5.042	41,06	13,49
Castellet i la Gornal	2	32,24	58	187	22,22	71,65	1.488	38,98	125,67
La Granada	5	33,59	63	17	57,27	15,45	1.432	43,99	11,87
Olèrdola	4	46,22	137	181	40,29	53,24	2.422	56,56	74,73
Sant Sadurní d'Anoia	7	89,44	213	83	19,07	7,43	9.843	21,64	8,43
Vilafranca del Penedès	11	172,99	635	184	15,25	4,42	31.248	20,32	5,89
MITJANA COMARCAL*								30,69	45,39

ANOIA

MUNICIPI	No. PP	Superfície (ha)	Valors absoluts		%sobre el total		Habitants (2001)	Intensitat adossat (adossat / 1000 hab.)	Intensitat aïllat (aïllat / 1000 hab.)
			adossats	aïllats	adossats	aïllats			
Jorba	1	8,07	6	12	20,69	41,38	605	9,92	19,83
Santa Margarida de Montbui	2	8,39	95	51	23,46	12,59	9.064	10,48	5,63
Sant Martí de Tous	1	9,01	22	12	42,31	23,08	998	22,04	12,02
Capellades	3	10,81	89	51	29,28	16,78	4.881	18,23	10,45
Els Hostalets de Pierola	1	12,43	50	129	18,80	48,50	1.454	34,39	88,72
Vallbona d'Anoia	2	15,18	17	12	36,96	26,09	1.027	16,55	11,68
La Torre de Claramunt	3	17,49	30	349	7,43	86,39	2.519	11,91	138,55
La Pobla de Claramunt	4	26,44	39	62	22,16	35,23	1.790	21,79	34,64
Masquefa	1	30,66	105	375	10,14	36,20	5.500	19,09	68,18
Calaf	2	31,50	97	34	41,81	14,66	2.975	32,61	11,43
Igualada	2	34,66	611	378	16,56	10,25	33.049	18,49	11,44
Vilanova del Camí	5	50,21	192	162	17,33	14,62	10.194	18,83	15,89
Piera	3	56,65	251	967	14,70	56,62	10.048	24,98	96,24
Òdena	4	67,32	51	48	30,91	29,09	2.691	18,95	17,84
MITJANA COMARCAL*								19,88	38,75

BAGES

MUNICIPI	No. PP	Superfície (ha)	Valors absoluts		%sobre el total		Habitants (2001)	Intensitat adossat (adossat / 1000 hab.)	Intensitat aïllat (aïllat / 1000 hab.)
			adossats	aïllats	adossats	aïllats			
L'Estany	1	8,27	4	13	17,39	56,52	403	9,93	32,26
Navàs	1	8,63	204	41	50,37	10,12	5.435	37,53	7,54
Monistrol de Montserrat	1	11,38	42	32	37,17	28,32	2.521	16,66	12,69
Callús	3	12,18	25	12	30,49	14,63	1.338	18,68	8,97
Súria	3	12,19	123	39	30,90	9,80	6.022	20,43	6,48
Moià	1	12,49	122	161	24,90	32,86	4.344	28,08	37,06
Sant Salvador de Guardiola	2	13,56	31	116	16,15	60,42	2.156	14,38	53,80
Artés	2	19,57	142	64	46,41	20,92	4.520	31,42	14,16
Sant Joan de Vilatorrada	3	19,69	406	83	33,78	6,91	9.336	43,49	8,89
Cardona	1	23,26	83	49	33,60	19,84	5.401	15,37	9,07
Avinyó	3	24,45	44	20	61,97	28,17	2.019	21,79	9,91
El Pont de Vilomara i Rocafort	2	31,90	54	56	19,93	20,66	2.688	20,09	20,83
Santpedor	3	32,63	282	100	47,72	16,92	5.492	51,35	18,21
Sant Vicenç de Castellet	5	36,96	131	102	32,51	25,31	7.008	18,69	14,55
Castellbell i el Vilar	2	61,41	44	111	20,47	51,63	2.913	15,10	38,11
Manresa	7	79,78	851	196	13,92	3,21	63.981	13,30	3,06
Castellgalí	6	79,99	7	83	7,61	90,22	966	7,25	85,92
Sant Fruitós de Bages	6	87,44	208	180	27,66	23,94	5.936	35,04	30,32
MITJANA COMARCAL*								418,58	411,84

\*Mitjana referida als municipis amb planejament derivat